



Aus dem Polizeibericht:

...Samstag, 00:52 Uhr,

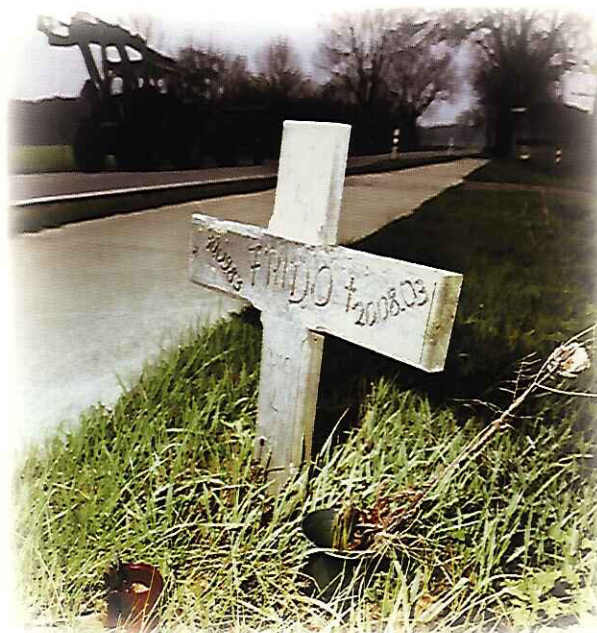
die Unfallbeteiligten befuhren mit dem PKW die **B 51** in Richtung Glandorf. Die B 51 ist bereits weit vor der Unfallstelle auf 70 km/h begrenzt. Vermutlich auf Grund **stark überhöhter Geschwindigkeit** und **Schneiden einer Linkskurve** verlor der 18jährige Fahrer die Kontrolle über den Pkw.

Das Fahrzeug kam nach rechts **von der Fahrbahn ab**, prallte mit der Beifahrerseite **gegen einen Baum**, drehte sich um 180 Grad und stieß dann mit der Fahrerseite gegen einen **zweiten Baum**. Schließlich kam das Fahrzeug nach der Kollision mit einem **dritten Baum** seitlich auf der Beifahrerseite liegend zum Stillstand. Der Fahrer und ein 19jähriger Beifahrer wurden **sodort getötet**. Zwei weitere 16jährige Fahrzeuginsassen wurden **schwer verletzt**.

Sämtliche Unfallbeteiligte waren **nicht angeschnallt**...

Straßen**KREUZE**
gegen
das Vergessen

Die Dokumentation/Ausstellung wurde dankenswerter Weise unterstützt von:



übersehen

zu schnell

geschleudert

nicht angeschnallt

Straßen**KREUZE**
gegen
das Vergessen

Von tödlichen Unfällen
junger Verkehrsteilnehmer

Landkreis Osnabrück
Straßenverkehrsabteilung
Am Schölerberg 1
49082 Osnabrück
Tel. (05 41) 5 01-0
info@L.kos.de
www.landkreis-osnabrueck.de



**LANDKREIS
OSNABRÜCK**



**LANDKREIS
OSNABRÜCK**

Und das sagt die Statistik:

Etwa 8 Prozent der Bevölkerung gehören in Deutschland zu der Altersgruppe der **18 bis 24-jährigen**. Aber fast 20 Prozent der **Verkehrstoten** sind zwischen 18 und 24 Jahre alt - das ist **jeder fünfte Verkehrstote!** Und regelmäßig sind mehr als 20 Prozent aller durch **Verkehrsunfälle** schwer verletzten Personen zwischen 18 und 24 Jahre alt!



Zur Situation:

Immer häufiger stehen **Kreuze** als privater und zugleich öffentlicher **Ausdruck des Gedenkens** am Straßenrand. Sie erscheinen als topografische **Markierungen von Unfallorten**, insbesondere **junger Menschen**, sind sichtbarer Ausdruck menschlicher **Tragödien**, unendlichen **Leids** und **viel zu früh verloren** gegangener **Hoffnungen**.



Zeit für Kreuze:

Zwar ist die Zahl der **Verkehrsunfälle mit Todesfolge** in den vergangenen Jahren deutlich **rückläufig**, **aber** immer noch

endet viel zu oft **ein junges Leben** im Straßenverkehr;
verlieren Eltern **ihr Kind**;
verliert ein Freund seine **Freundin**
oder eine Freundin ihren **Freund**
und es stellt sich die **Frage**:

WARUM?

